

ПОВНОМАСШТАБНИЙ ТРЕНАЖЕР СУДНОВОЇ АВТОМАТИЗОВАНОЇ ЕЛЕКТРОЕНЕРГЕТИЧНОЇ СИСТЕМИ ДЛЯ ПІДГОТОВКИ ТА ПЕРЕВІРКИ КОМПЕТЕНТНОСТЕЙ МОРСЬКИХ ІНЖЕНЕРІВ

Тренажер суднової автоматизованої електроенергетичної системи призначений для отримання різнобічних практичних навичок експлуатації суднової електроенергетичної установки, а також поглиблених знань в області управління, настройки, конфігурації і налагодження всіх її складових.

Устаткування Тренажеру розміщено в двох приміщеннях: трьох суміжних аудиторіях і окремої аудиторії з дизель-генераторами.



Рис.1 – ГРЩ суднової електроенергетичної установки (СЕУ): MSB1, MSB2 – секція управління ДГ1 і ДГ2; MSB3 – секція синхронізації і збору помилок; MSB4 – секція корекції коефіцієнту потужності; MSB5 – секція навантажень; MSB6 – секція берегового живлення; MSB7 – секція АДГ електростанції.



Рис.2 – Тренажер вантажопідйомного пристрою

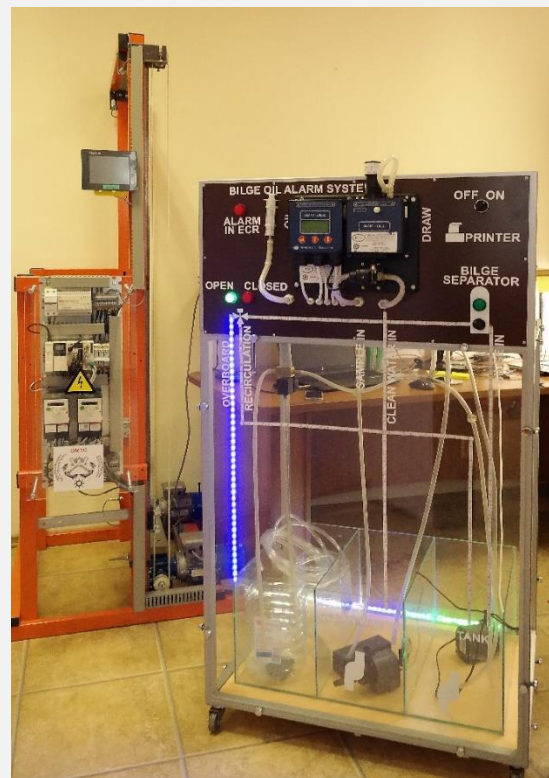


Рис.3 – Тренажер контролю якості очищення трюмних вод

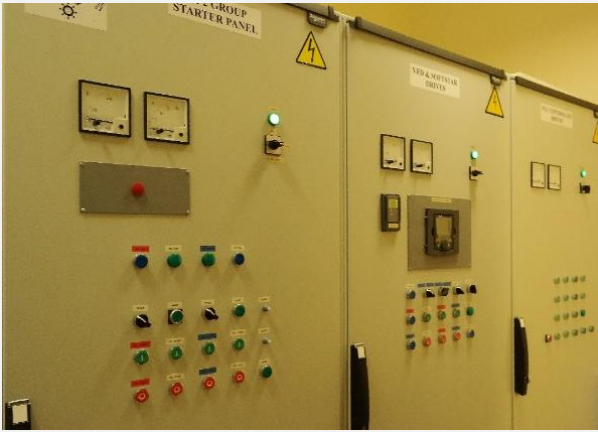


Рис.4 – Секції розподілу навантажень
MSB8, MSB9, MSB10

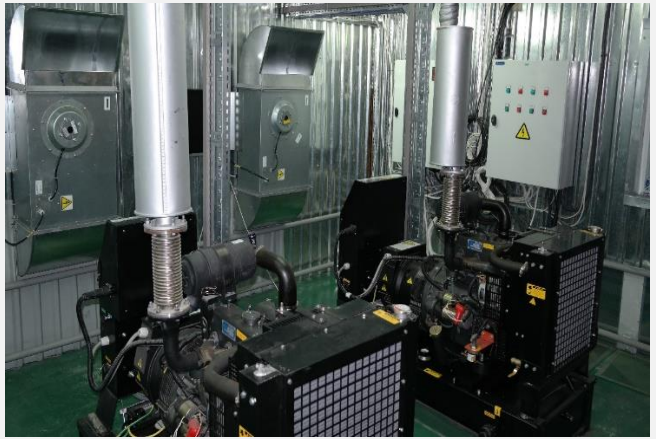


Рис.5 – Генераторні агрегати:
2ДГ GMS10PX (Power Link), ДД PX380G



Рис.6 – Motor section



Рис.7 – Високовольтні секції СЕУ:
Incomer panel; trans panel; motor fider panel; soft-
starter panel.



Рис.8 – Safety tools